

I Nagroda

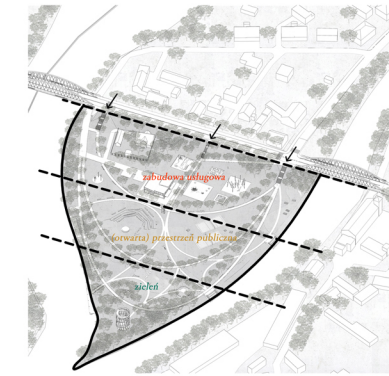
Rafał Stemporowski - Szczecin



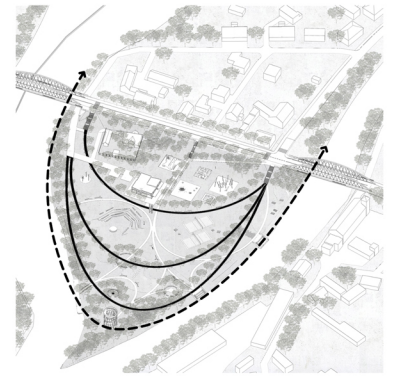
"PARK NADRZECZNY" W UJŚCIU

Konkurs urbanistyczno-architektoniczny, jednoetapowy, koncepcyjny, otwarty, na zagospodarowanie półwyspu pomiędzy rzekami Gwda i Noteć w Ujściu

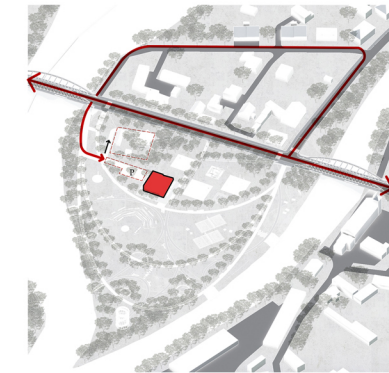
220020



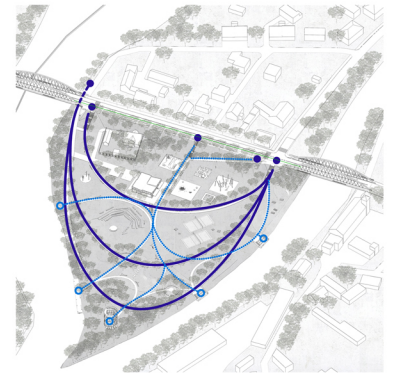
schemat projektowanego zagospodarowania
 Cel: wykreowanie czytelnej przestrzeni miejskiej. Koncepcja zakłada powstanie na terenie półwyspu tzw. parku nadrzecznej, czerpiącego z otoczenia nad wodą miejskiego zieliska. Plan zakłada powstanie w jego granicach większych otwartych przestrzeni o różnym przeznaczeniu, oraz szeregu mniejszych, bardziej kameralnych i spokojnych miejsc do wypoczynku.



schemat kształtowania przestrzeni
 Cel: powiązanie nowego zagospodarowania z otoczeniem. Główne trasy pieszo-rowerowe które wyznaczają kształt parku zainspirowane zostały sylwetką samego półwyspu. Powstałe naturalne/organiczne założenie miałyby silnie powiązać się z zastanym naturalnym charakterem miejsca.



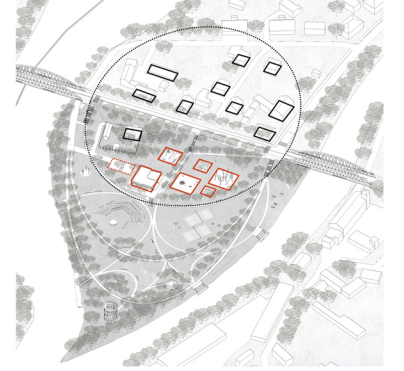
schemat komunikacji drogowej
 Cel: minimalizacja ingerencji ruchu kołowego na terenie. Przystąpił park oraz istniejąca i projektowana zabudowa w północno-wschodniej części półwyspu, miałyby zostać skomunikowane poprzez przedłużenie ul. Nad Gwdą pod budowanym mostem i prowadzić do planowanego terenowego parkingu, który pełniłby również rolę miejsca dostaw dla usług z nim sąsiadujących.



schemat komunikacji pieszej i rowerowej
 Cel: maksymalizacja dostępu ruchu pieszo-rowerowego na terenie. Dostęp do parku miałyby służyć się poprzez liczne zejścia zlokalizowane po stronie wschodniej - w formie schodów terenowych czy rampy o łagodnym spadku nachylenia. Nowe szerokie trasy i ścieżki prowadziłyby do głównych funkcji na terenie, zaś mniejsze ścieżki i dojścia do wielu atrakcyjnych punktów zlokalizowanych w dalszych częściach założenia.



schemat kształtowania zieleni
 Cel: ochrona istniejącej natury i nadanie jej nowego znaczenia. Zachowane enklawy zieleni nadrzecznej i powiązanie jej z powstającym parkiem - "ogrodami nadrzeczny", które stworzyć miałyby atrakcyjne miejsce. Postuluje się w części wschodniej odwarzyć zieleń formie szpalców drzew wzdłuż istniejącej ulicy i skarp w celu ochrony/buforu przez nadmiernym hałasem i zanieczyszczeniem.



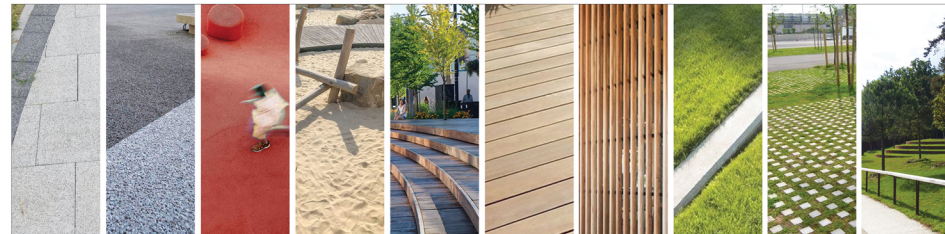
schemat kształtowania części wejściowej
 Cel: powiązanie nowego zagospodarowania z otoczeniem. Prostokątne, geometryczne kształty zabudowy i placów nawiązano do sąsiadującej zabudowy położonej po obu stronach ulicy. Powstałe "miasteczko" pełniłoby kluczową rolę centrum dla tej części miasta.



schemat strefowania parku
 Cel: wykreowanie miejsc o różnym przeznaczeniu. Park został podzielony na 3 główne strefy o stopniowanej intensywności użytkowania, wg zasady że im bliżej natury (wody) tym staje się ona bardziej kameralna i spokojna. Część wejściowa ze względu na położenie przeznaczona została na funkcje rekreacyjne - sportowe, usługowe i transportowe, część środkowa - będąca sercem parku - na funkcje rekreacyjno-wypoczynkowe, zaś tereny położone w granicach parku (nad wodą) na funkcje wypoczynkowe.



schemat powiązania z wodą
 Cel: otwarcie wyspy na wodę. Plan zakłada poszerzenie możliwości dostępu do wody tworząc liczne platformy z tarasowymi siedziskami na skarpach półwyspu, punkty widokowe oraz duży pomost zlokalizowany w zachodniej części wyspy - punkt docelowy lub przystanek dla kajaków czy mniejszych łodek.

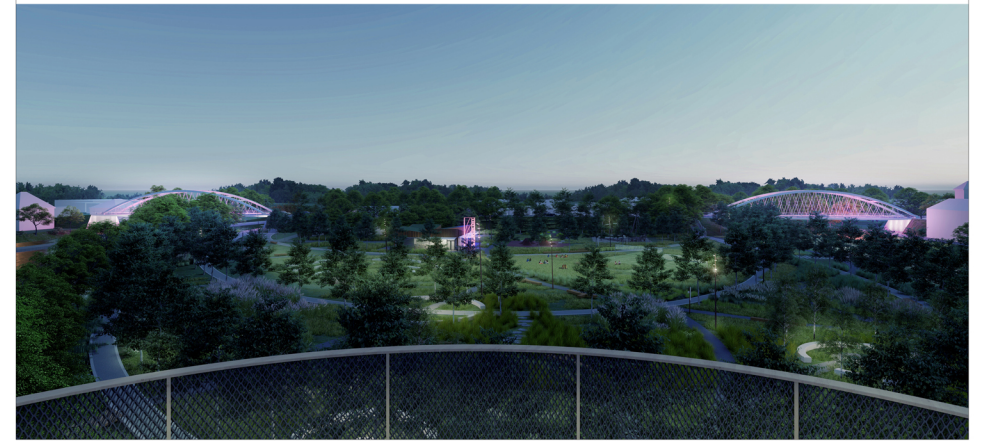


budynki projektowane - konstrukcja - stal, wykończenie elewacji - drewno, kamień
 trasy piesze - nawierzchnia mineralna/płyty betonowe
 ścieżki i dojścia - nawierzchnia mineralna
 parking - nawierzchnia typu ekoraster
 zieleń niska - trawniki
 zieleń niska i średnio wysoka - trawy, byliny
 zieleń wysoka - szpalce drzew
 zieleń wysoka - skupisko drzew
 przejście skrot - elementy betonowe np. z odzysku
 przejście skrot - kamienie narzutowe, cięte

plac zabaw - nawierzchnia bezpieczna typu eptdm
 plac zabaw - nawierzchnia mineralna
 plac zabaw - elementy przestrzenne - hpl
 elementy nad rzeką - konstrukcja i wykończenie - drewno
 ławki, siedziska w parku - drewno
 siedziska przy strefie wejściowej - beton architektoniczny
 siedziska w amfiteatrze - beton architektoniczny
 wieża widokowa - konstrukcja - stal, wykończenie - drewno
 witaż - konstrukcja - stal, wykończenie - drewno



park nadrzeczny - widok ogólny



park nadrzeczny - widok z wieży widokowej w dzień i noc



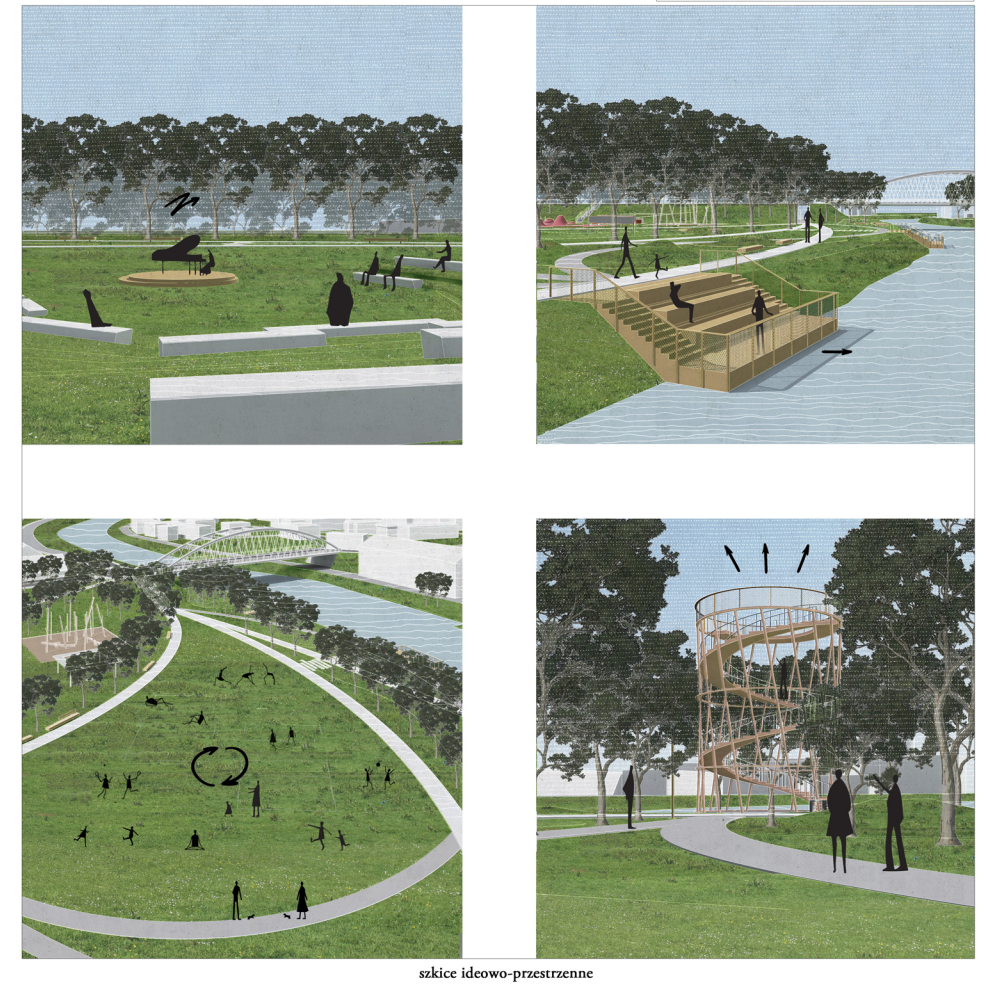
strefa rekreacyjna - pawilon usługowy, place zabaw, mini amfiteatr



strefa rekreacyjno-wypoczynkowa - polana słoneczna



strefa wypoczynkowa - ogród "nadrzeczny", wieża widokowa



strefa rekreacyjna - widok na strefę wejściową z pawilonem usługowym i wiatkiem z nazwą parku



strefa rekreacyjno-wypoczynkowa - widok na polanę z ogrodów z roślinnością nadrzeczną



strefa wypoczynkowa - widok na wieżę widokową przy zejściu do pomostu nad wodą